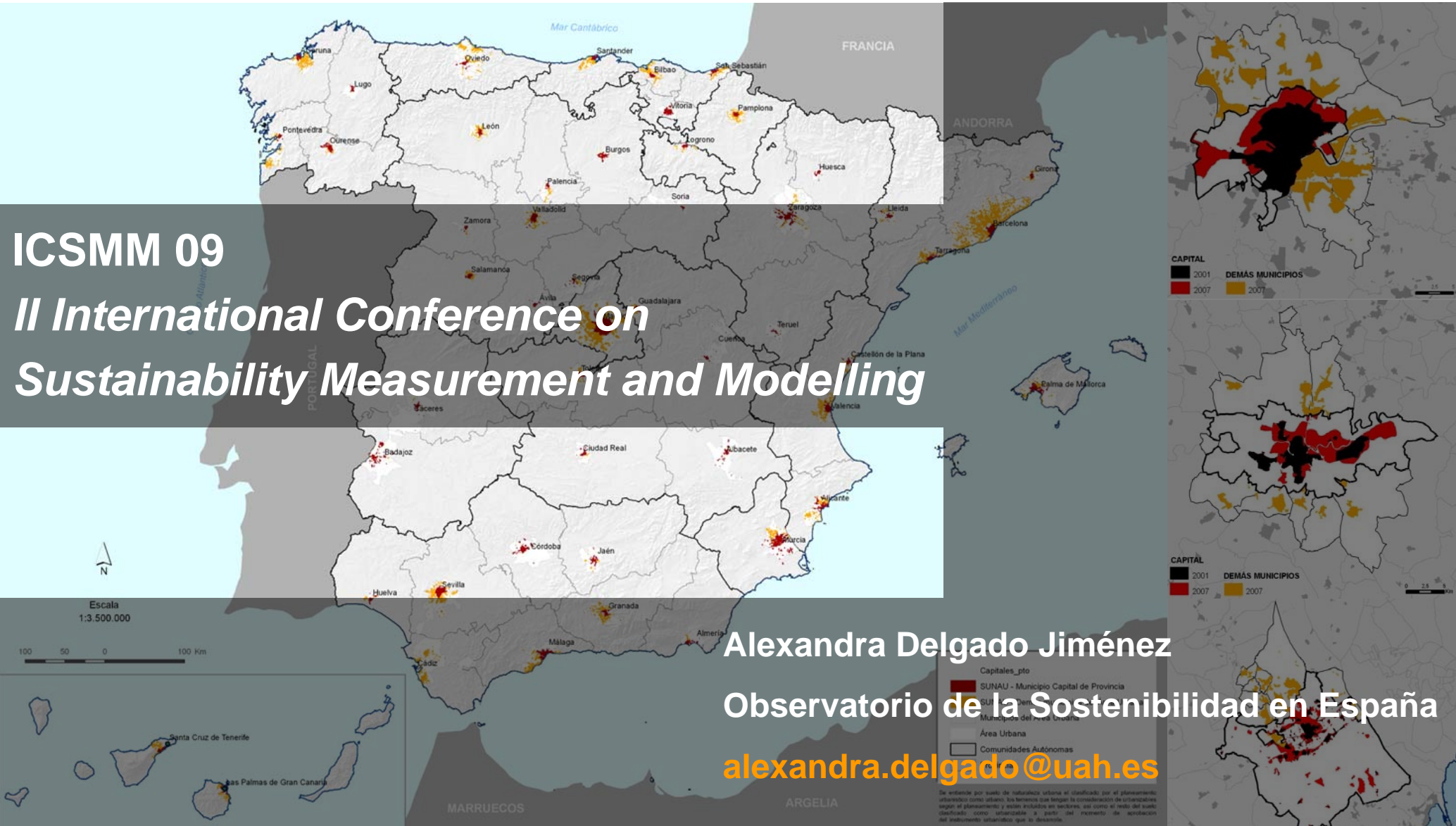


ANÁLISIS DE LA EVOLUCIÓN DEL **MODELO DE OCUPACIÓN DEL SUELO** DE NATURALEZA URBANA EN LAS CAPITALES ESPAÑOLAS **2001-2007**

ICSMM 09

II International Conference on Sustainability Measurement and Modelling



Alexandra Delgado Jiménez

Observatorio de la Sostenibilidad en España

alexandra.delgado@uah.es

Introducción:

- Análisis de la **evolución del modelo de ocupación del suelo**
- Dato de análisis: **suelo de naturaleza urbana**
- Relación del modelo de ocupación de suelo con los **factores locales: compacidad, población y valor catastral.**
- Relación del modelo de ocupación de suelo con el sector de la construcción: **producción de vivienda y vivienda infrautilizada.**

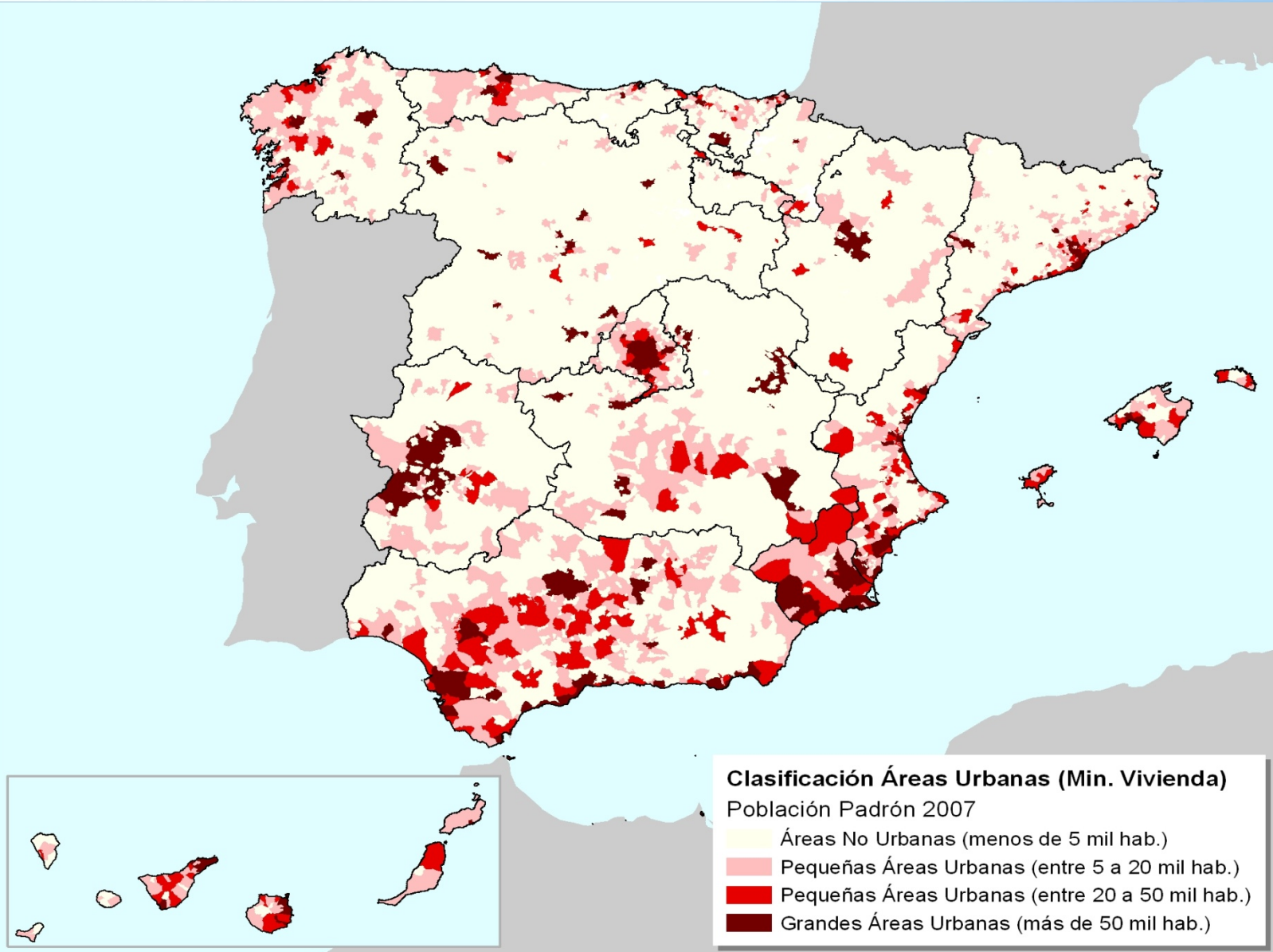
Retos metodológicos: clasificación de áreas urbanas en España

Clasificación áreas urbanas Ministerio Vivienda:

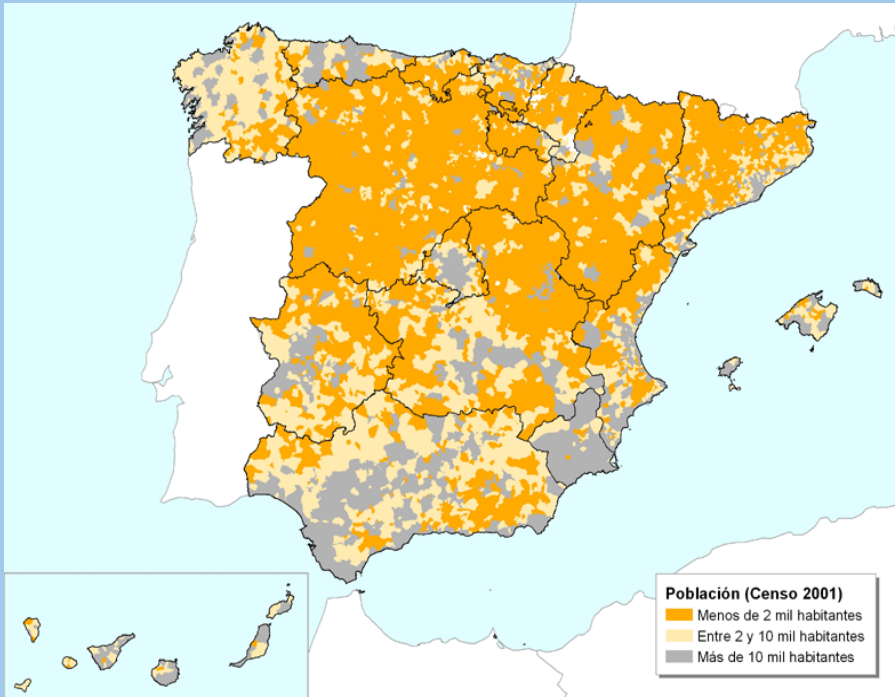
- Grandes áreas urbanas:
- Pequeñas áreas urbanas
- Áreas no urbanas:

Territorio urbano: **20,2%**
Población urbana: **80,7%**

Territorio rural: **79,8 %**
Población rural: **19,3%**



Clasificación urbano-rural diversa con criterios múltiples



Territorio rural: **81%**
Población rural: **22%**

Criterios de clasificación INE:

- Zonas rurales < 2.000 hab
- Zonas intermedias >2.000 y < 10.000 hab
- Zonas urbanas > 10.000 hab



Territorio rural: **91%**
Población rural: **25%**

Criterios de clasificación OCDE (UE):

- Zonas rurales hasta 150 hab/km²
- Zonas urbanas mayor 150 hab/km²

Ocupación del suelo

Indicador relevante por sus interacciones socioeconómicas y ambientales

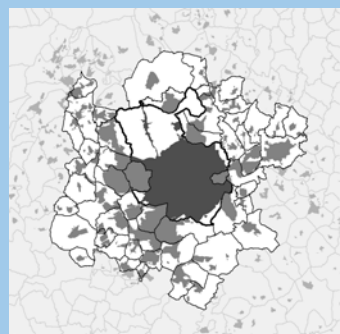
Áreas urbanas de las municipios capitales y demás municipios de las áreas urbanas españolas. SITUACIÓN 2007.



- Información catastral:
- suelo de naturaleza urbana (SUNAU) 2001-2007.

Modelos de ocupación

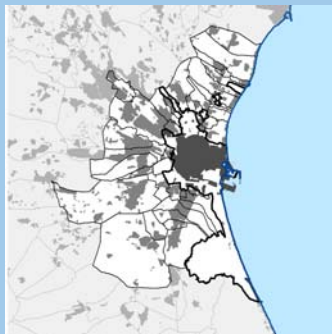
Grandes áreas urbanas: Madrid, Barcelona, Valencia, Sevilla, Bilbao y Málaga



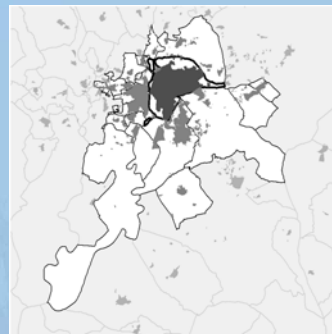
Madrid



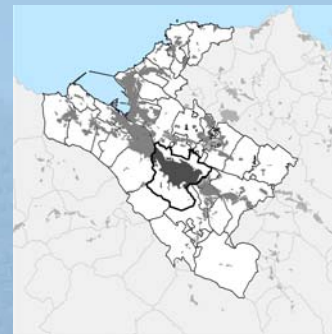
Barcelona



Valencia



Sevilla



Bilbao



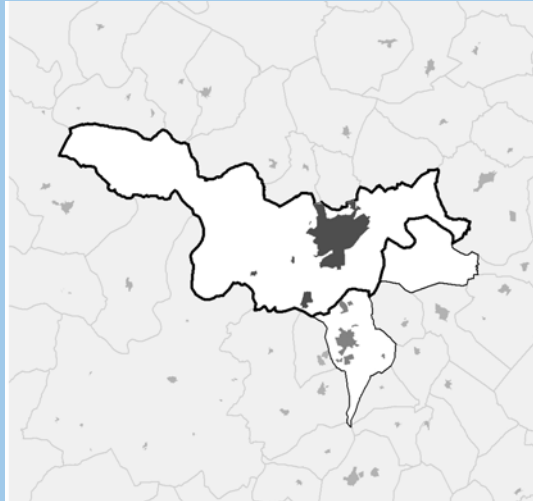
Málaga

Fuente: Elaboración OSE a partir de datos de Dirección General de Catastro 2007, Ministerio de Economía y Hacienda y Atlas Estadístico de las Áreas Urbanas en España 2004, Ministerio de Vivienda.

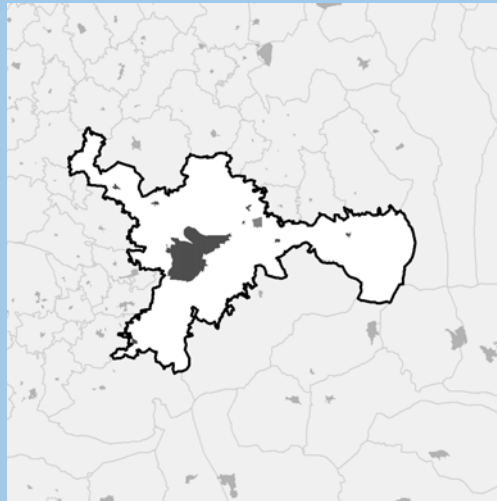
Nota: En gris oscuro, suelo de naturaleza urbana de las capitales, en gris medio, mismo tipo de suelo del resto de los municipios del área urbana y en gris claro, resto de municipio

Modelos de ocupación

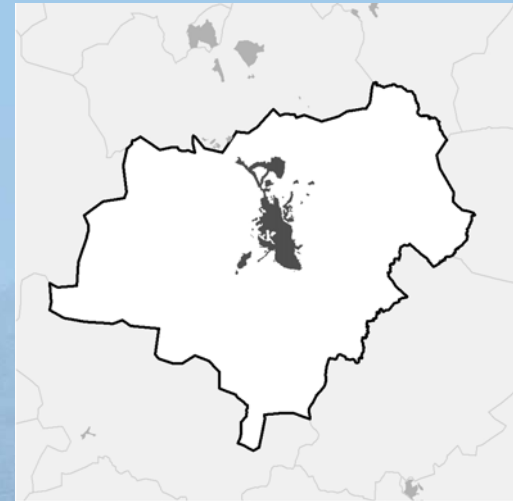
Ciudades compactas: Zamora, Ávila y Lugo



Zamora



Ávila



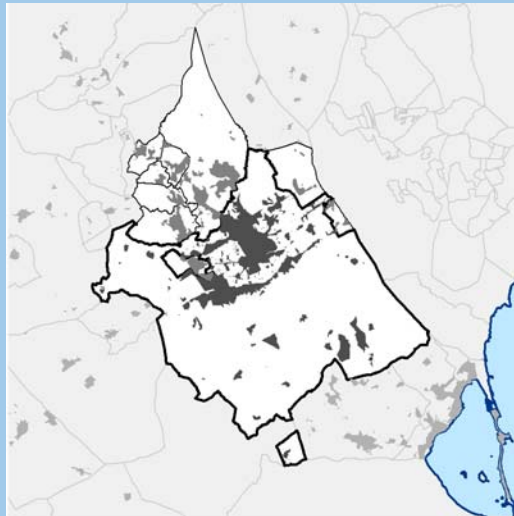
Lugo

Fuente: Elaboración OSE a partir de datos de Dirección General de Catastro 2007, Ministerio de Economía y Hacienda y Atlas Estadístico de las Áreas Urbanas en España 2004, Ministerio de Vivienda.

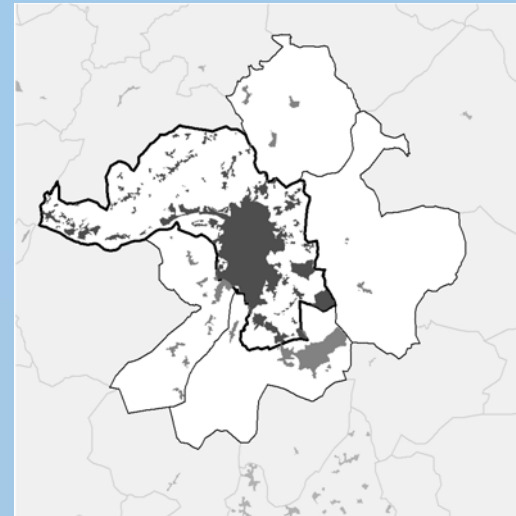
Nota: En gris oscuro, suelo de naturaleza urbana de las capitales, en gris medio, mismo tipo de suelo del resto de los municipios del área urbana y en gris claro, resto de municipio

Modelos de ocupación

Ciudades fragmentadas: Murcia y Ourense



Murcia

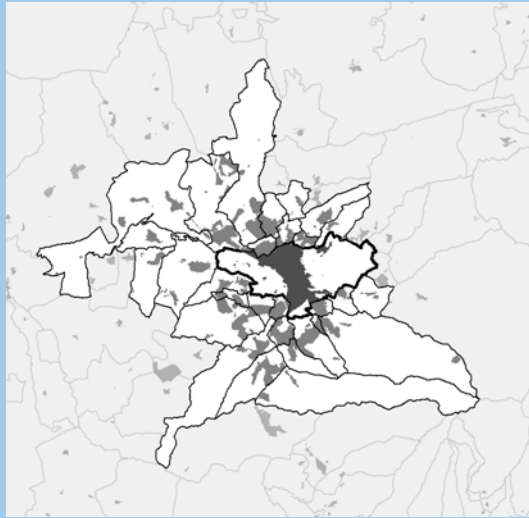


Ourense

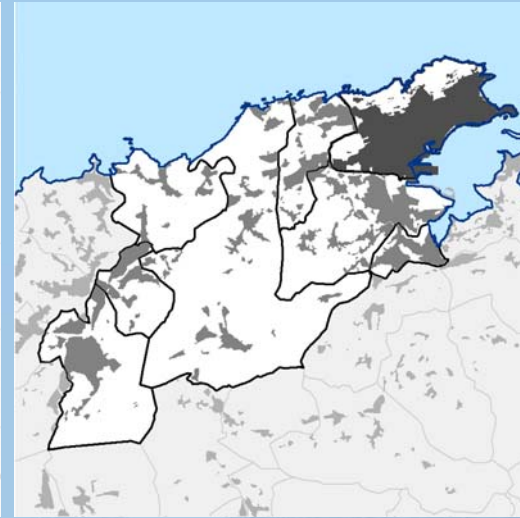
Fuente: Elaboración OSE a partir de datos de Dirección General de Catastro 2007, Ministerio de Economía y Hacienda y Atlas Estadístico de las Áreas Urbanas en España 2004, Ministerio de Vivienda.

Nota: En gris oscuro, suelo de naturaleza urbana de las capitales, en gris medio, mismo tipo de suelo del resto de los municipios del área urbana y en gris claro, resto de municipio

Modelos de ocupación Áreas Urbanas Fragmentadas: Granada y Santander



Granada

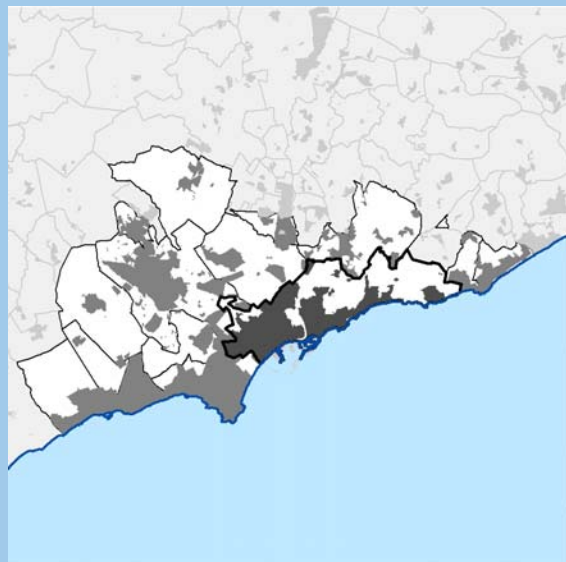


Santander

Fuente: Elaboración OSE a partir de datos de Dirección General de Catastro 2007, Ministerio de Economía y Hacienda y Atlas Estadístico de las Áreas Urbanas en España 2004, Ministerio de Vivienda.

Nota: En gris oscuro, suelo de naturaleza urbana de las capitales, en gris medio, mismo tipo de suelo del resto de los municipios del área urbana y en gris claro, resto de municipio

Modelos de ocupación Áreas Urbanas Continuas: Tarragona y Santa Cruz de Tenerife



Tarragona



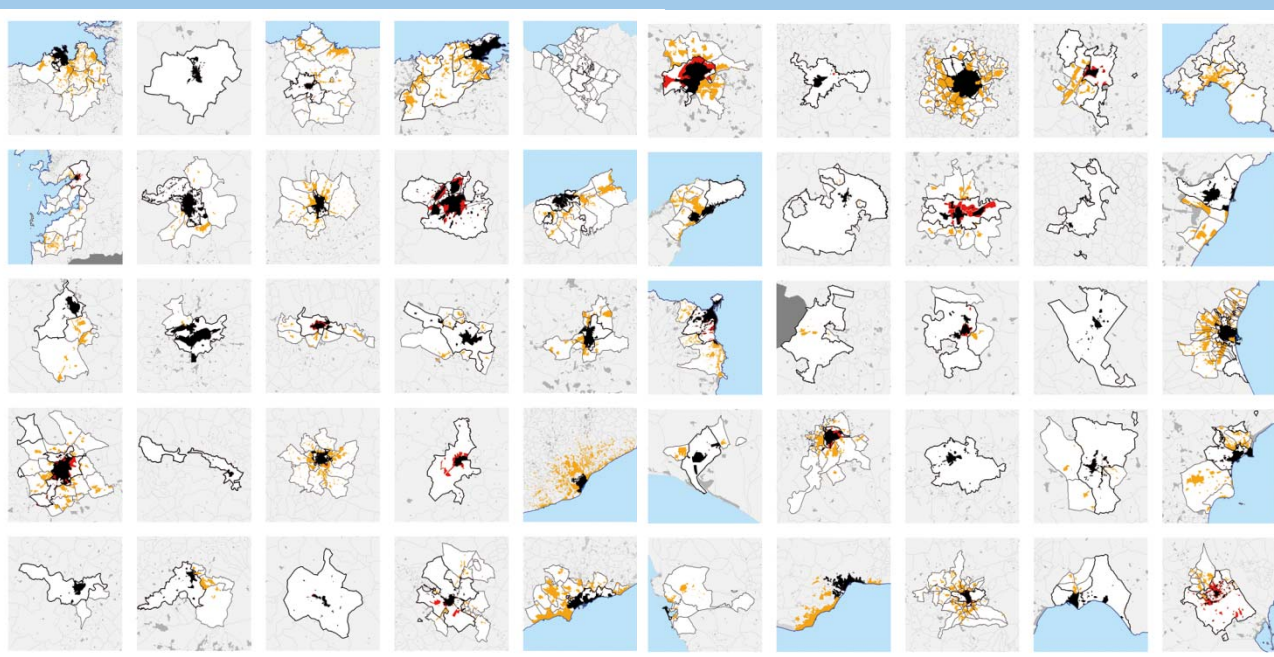
Santa Cruz de Tenerife

Fuente: Elaboración OSE a partir de datos de Dirección General de Catastro 2007, Ministerio de Economía y Hacienda y Atlas Estadístico de las Áreas Urbanas en España 2004, Ministerio de Vivienda.

Nota: En gris oscuro, suelo de naturaleza urbana de las capitales, en gris medio, mismo tipo de suelo del resto de los municipios del área urbana y en gris claro, resto de municipio

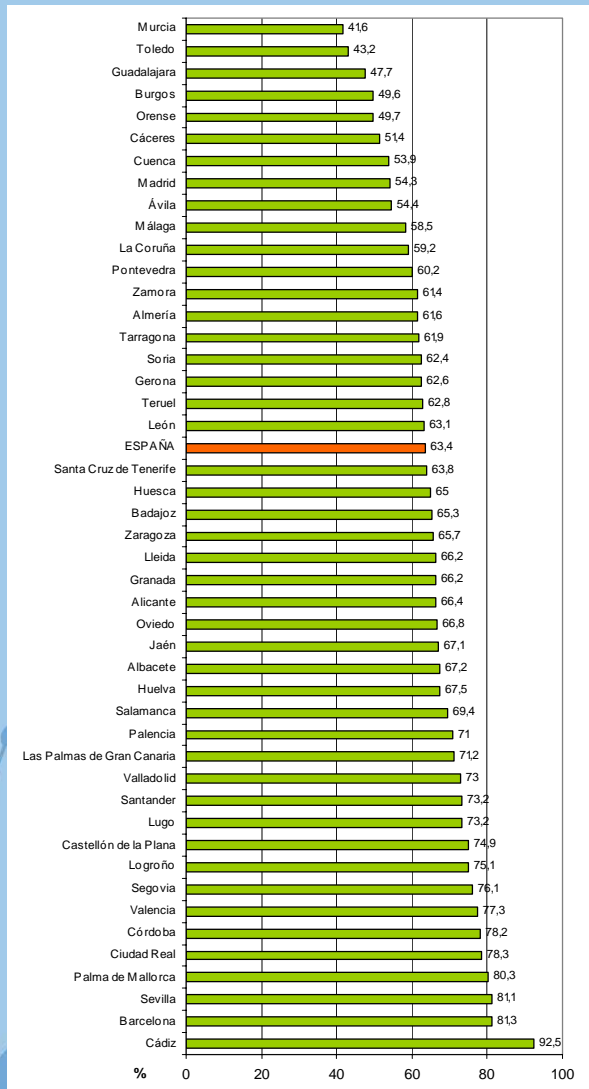
Análisis del consumo de suelo de las capitales de provincia españolas

Áreas urbanas. Evolución 2001-2007.



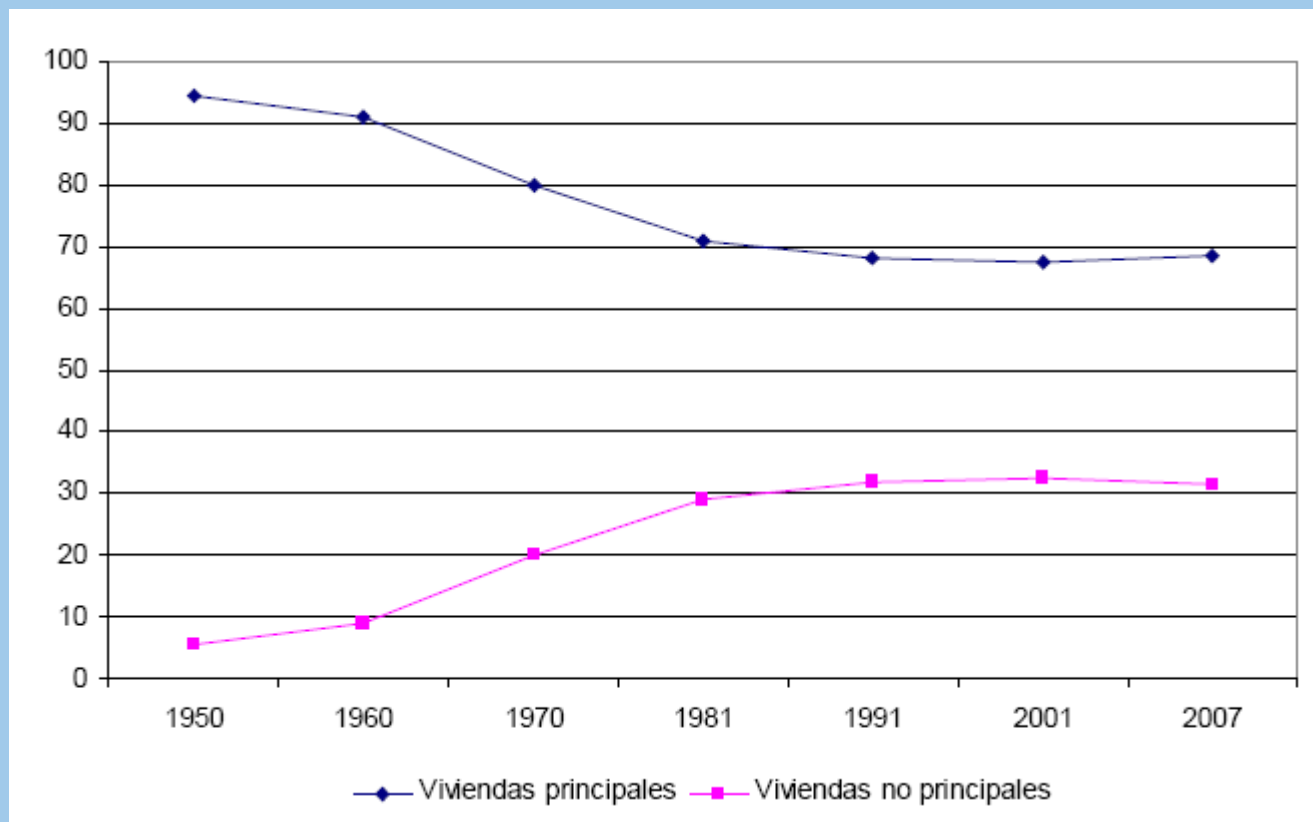
- El crecimiento medio del SNAU de las capitales de provincia que sí que han aumentado en dicho periodo (29 de 50) es de **38,13%** lo que supone más de **seis veces el crecimiento poblacional** en el periodo estudiado.
- Se ha crecido mayoritariamente en forma de **tejido urbano difuso**.
- Esta expansión de la ciudad difusa dificulta la planificación eficiente y ordenada del territorio.

Compacidad de las capitales españolas



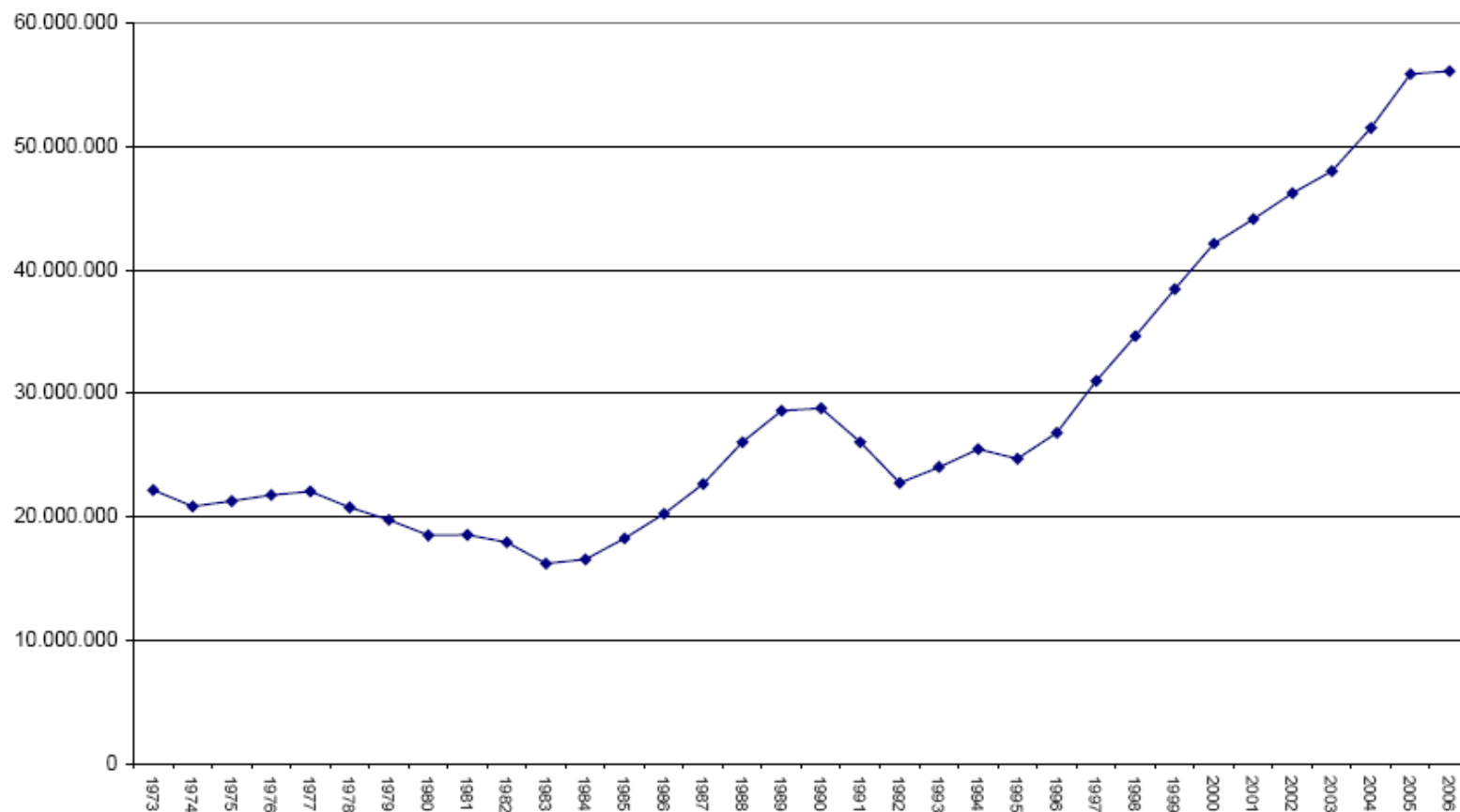
Fuente: Elaboración OSE a partir de datos de la Dirección General de Catastro, Ministerio de Economía y Hacienda, 2005.

Viviendas familiares principales y no principales 1950-2007



Fuente: INE y Ministerio de Vivienda.

Consumo aparente de cemento 1973-2007



Fuente: SEOPAN.

Existe una desvinculación absoluta entre crecimiento urbano y necesidad de vivienda; el crecimiento actúa como motor de la economía, se trata de producción de la ciudad como un bien, cuya finalidad última es la generación de riqueza.

El modelo urbano actual tiene muchas implicaciones, entre otras, fuertes impactos medioambientales, segregación social e imposibilidad de sostenimiento económico, como se ha visto en el análisis del sector de la construcción, principalmente a través del parque edificatorio existente, que está infrautilizado.

Algunas medidas que pueden constituir un verdadero modelo alternativo al modelo urbano actual son fomentar la eficiencia energética para la disminución de las emisiones de CO2 y otros GEI, actuar en la mejora de la ciudad existente a través de la rehabilitación y mejorar la habitabilidad unida a la accesibilidad.