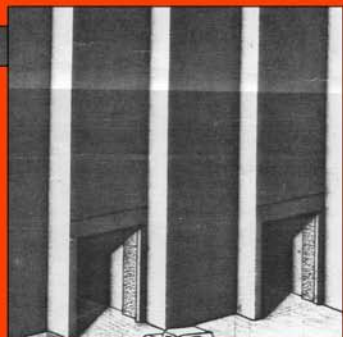
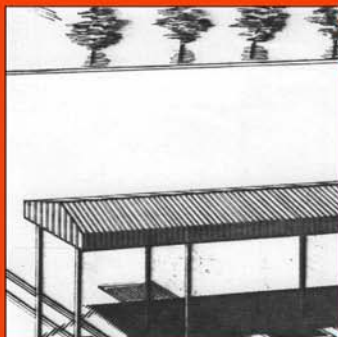
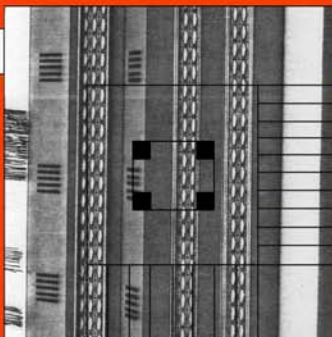
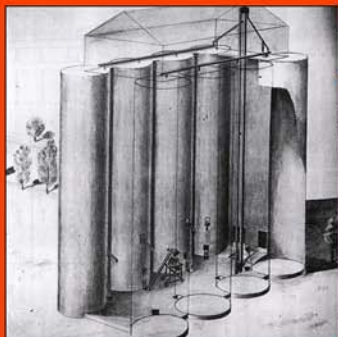
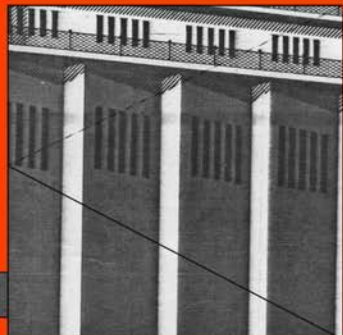
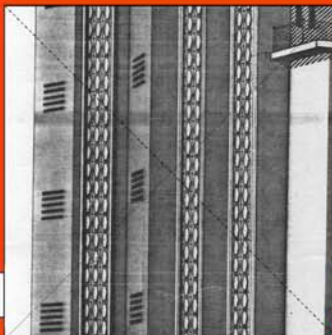
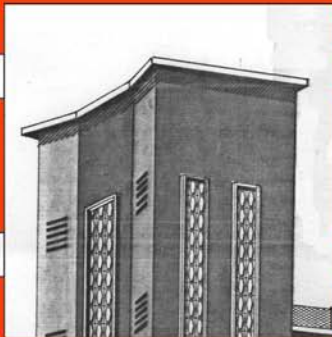
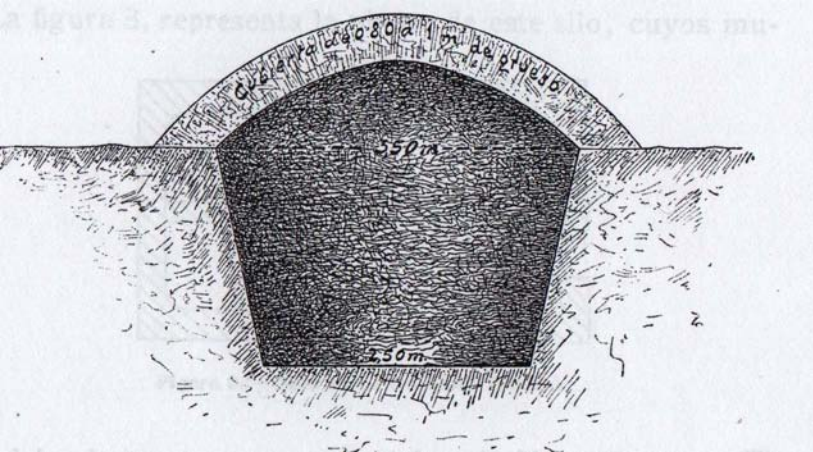


MINISTERIO DE AGRICULTURA
SERVICIO NACIONAL
DE CEREALES





OLIVENZA. BADAJOZ



Fachada y Puerta que mira al Río



Puerta del Río

Perfil de la Puerta de la Puerta del Río



Perfil Cortado sobre el Río A-L-T-T-B-At-Plan



Perfil Cortado sobre el Río R-N-2-At-Plan



Elevación de la Puerta de la Puerta del Río

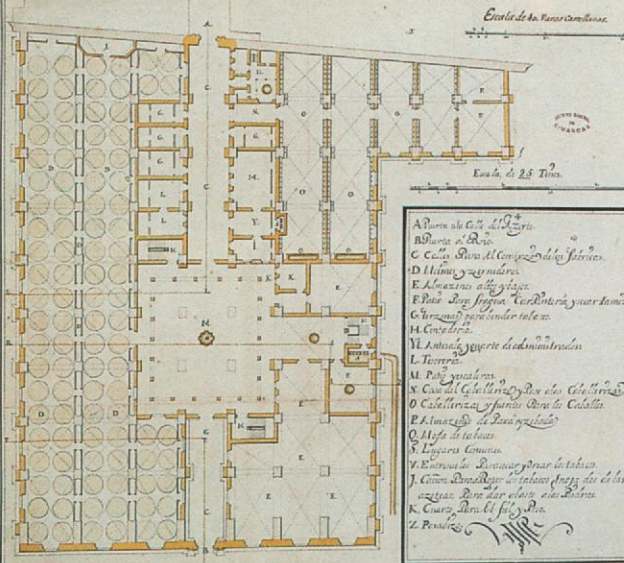
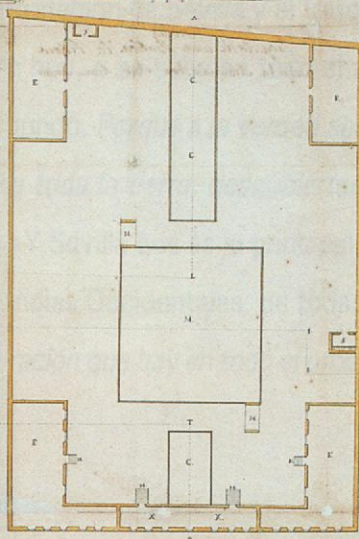


Perfil Cortado sobre el Río de la Puerta del Río



Primer Plano de Fábricas, Fructo sobre la antigua obra de Lavaraunas

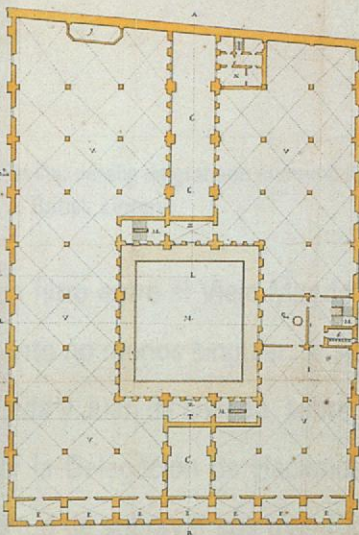
Segundo Plano de Entradas y Puertas de a-rias



Escala de las Puertas de Lavaraunas

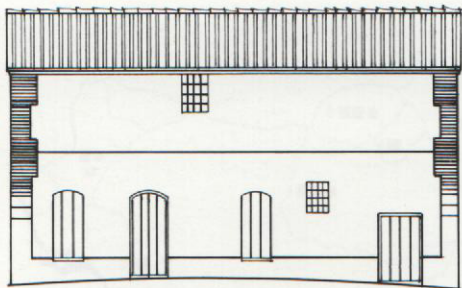
Escala de 28 Teras

- A Puerta de la Puerta del Río
- B Puerta de la Puerta
- C Calle de la Puerta de la Puerta del Río
- D Muro de la Puerta
- E Almacén de la Puerta
- F Puerta de la Puerta de la Puerta del Río
- G Puerta de la Puerta de la Puerta del Río
- H Puerta de la Puerta de la Puerta del Río
- I Puerta de la Puerta de la Puerta del Río
- J Puerta de la Puerta de la Puerta del Río
- K Puerta de la Puerta de la Puerta del Río
- L Puerta de la Puerta de la Puerta del Río
- M Puerta de la Puerta de la Puerta del Río
- N Puerta de la Puerta de la Puerta del Río
- O Puerta de la Puerta de la Puerta del Río
- P Puerta de la Puerta de la Puerta del Río
- Q Puerta de la Puerta de la Puerta del Río
- R Puerta de la Puerta de la Puerta del Río
- S Puerta de la Puerta de la Puerta del Río
- T Puerta de la Puerta de la Puerta del Río
- U Puerta de la Puerta de la Puerta del Río
- V Puerta de la Puerta de la Puerta del Río
- W Puerta de la Puerta de la Puerta del Río
- X Puerta de la Puerta de la Puerta del Río
- Y Puerta de la Puerta de la Puerta del Río
- Z Puerta de la Puerta de la Puerta del Río





OSUNA. SEVILLA



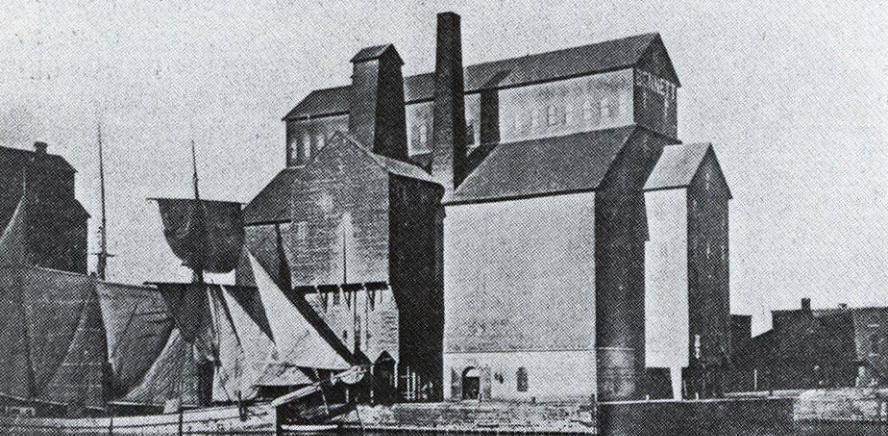
VICAR. ALMERIA



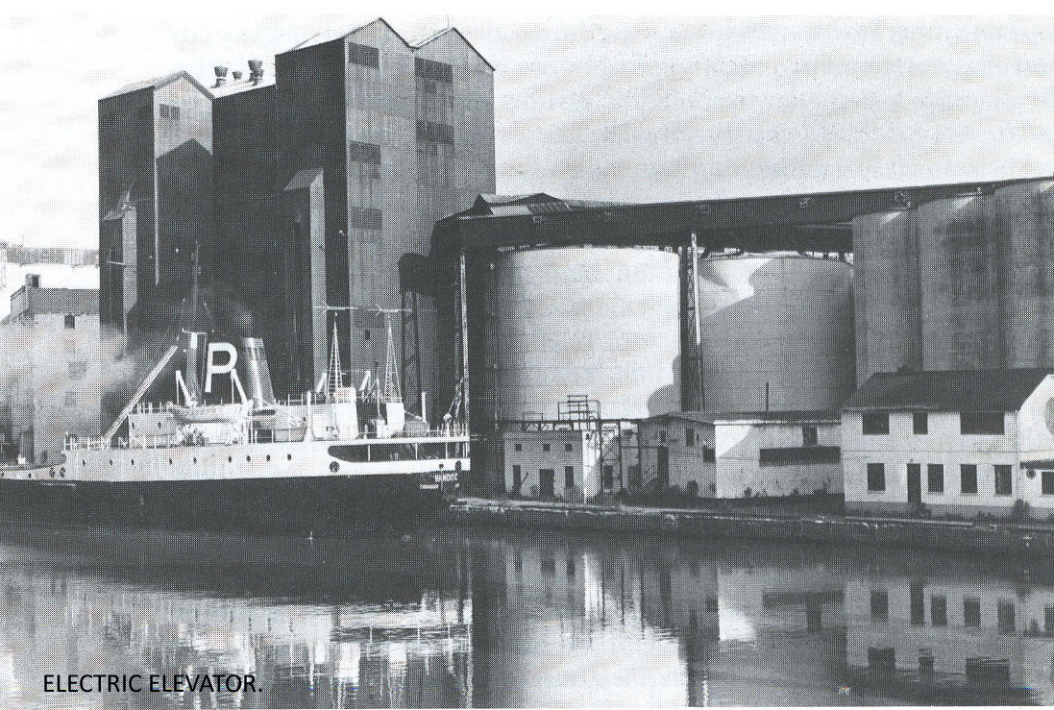
DOS TORRES. CORDOBA



JOSEPH DART. 1843



ELEVADOR BENET. BUFFALO

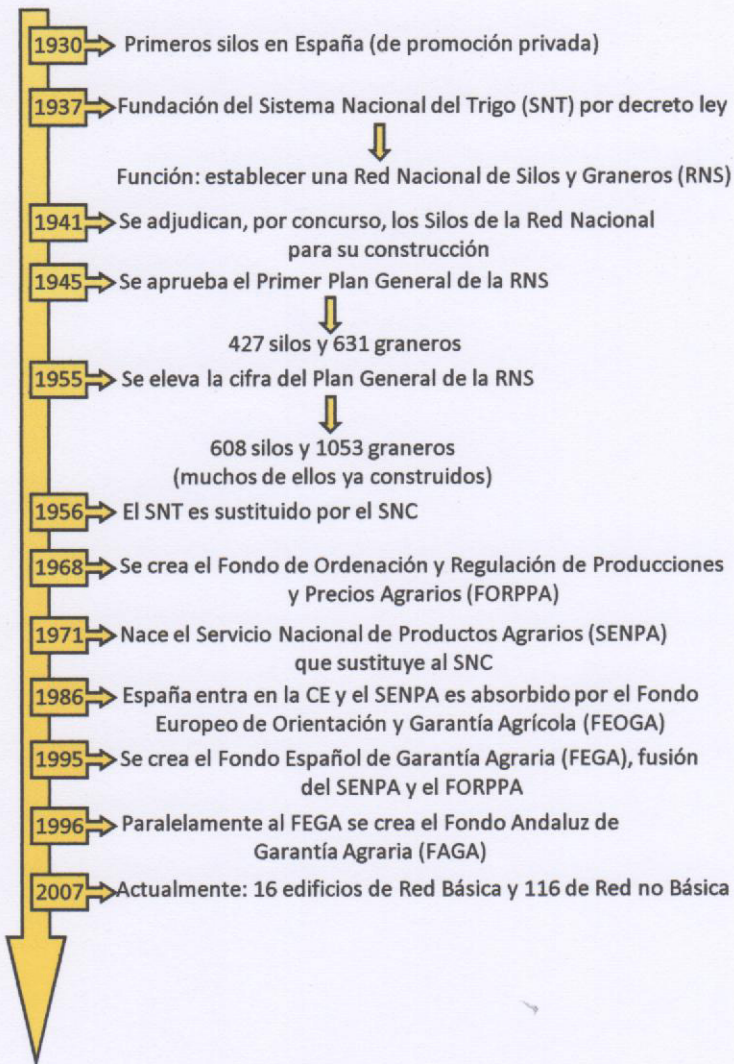


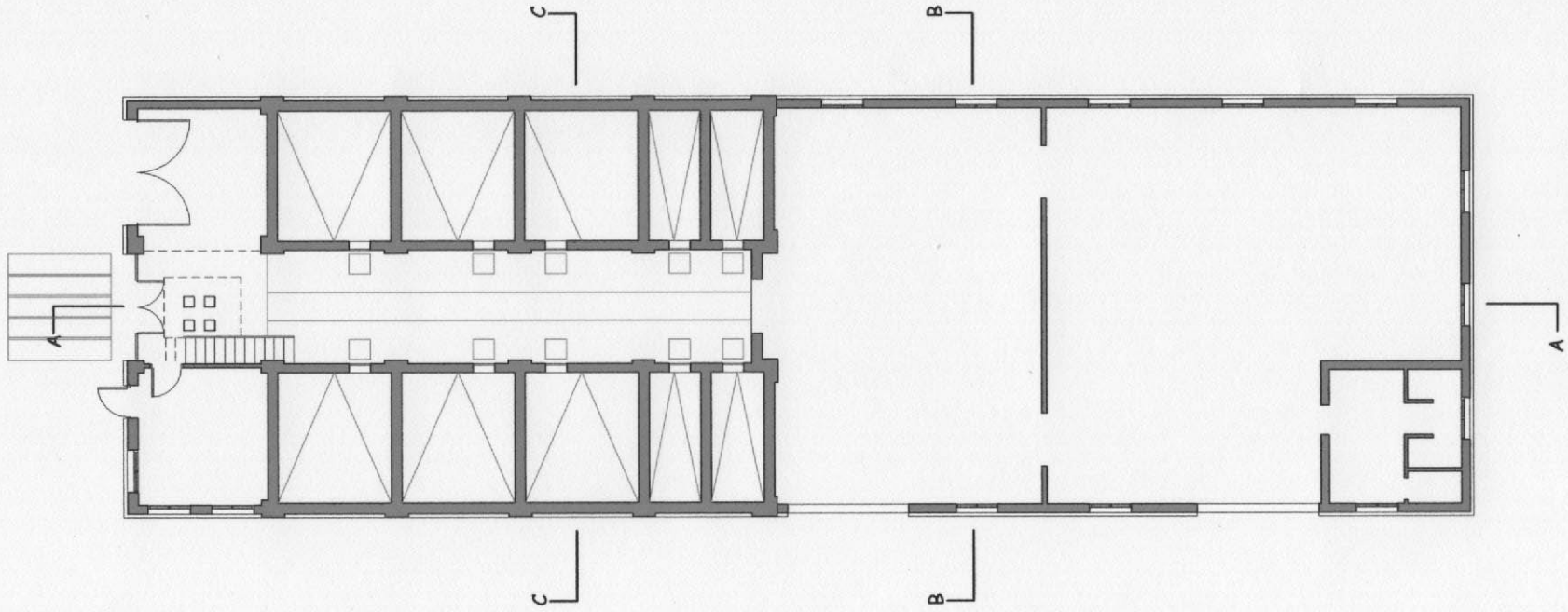
ELECTRIC ELEVATOR.

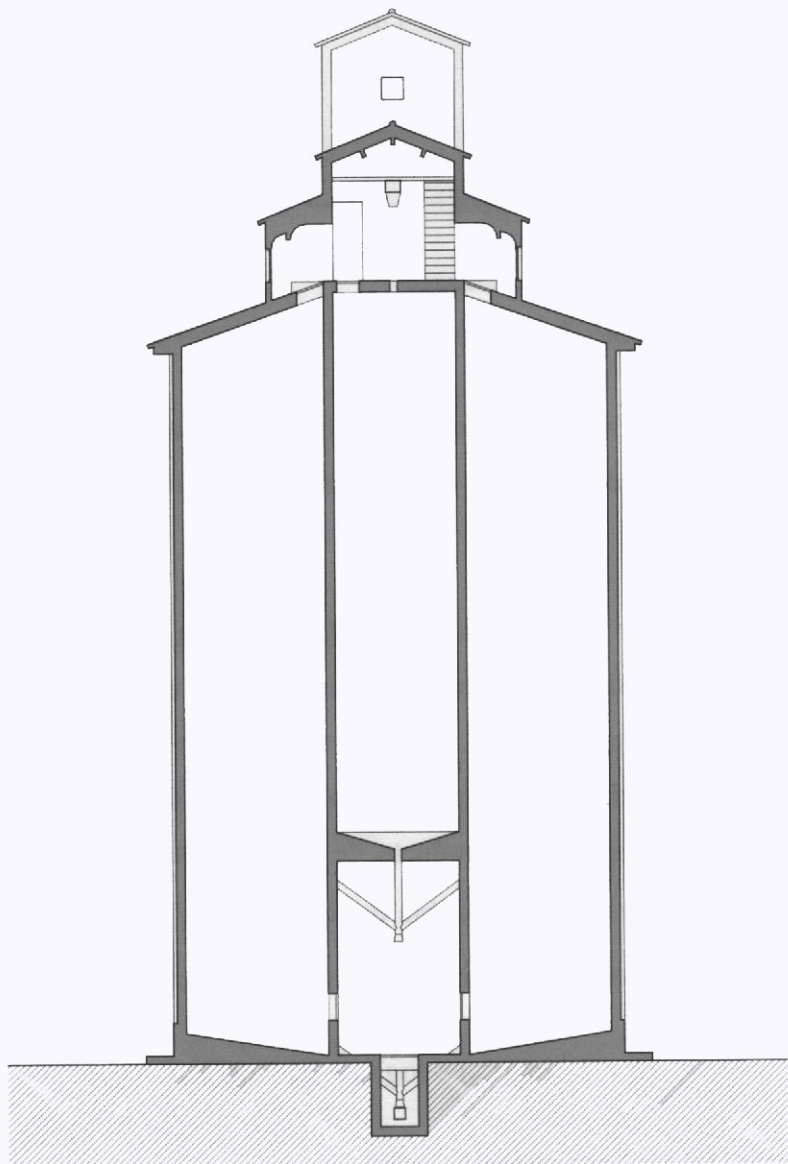


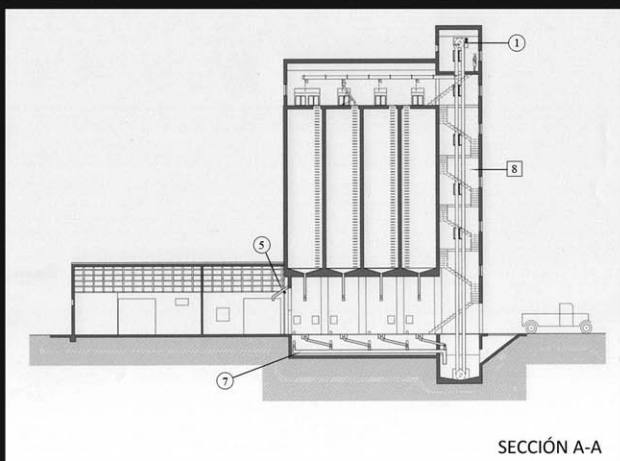
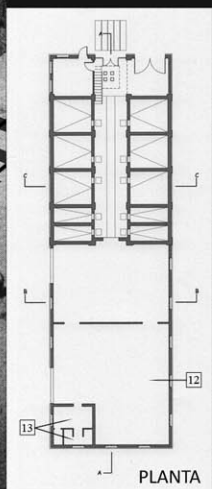
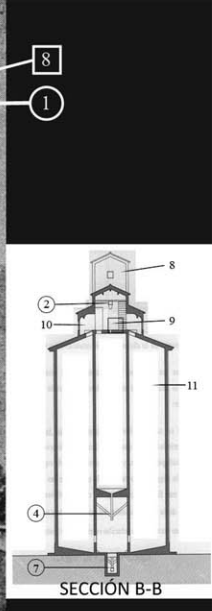
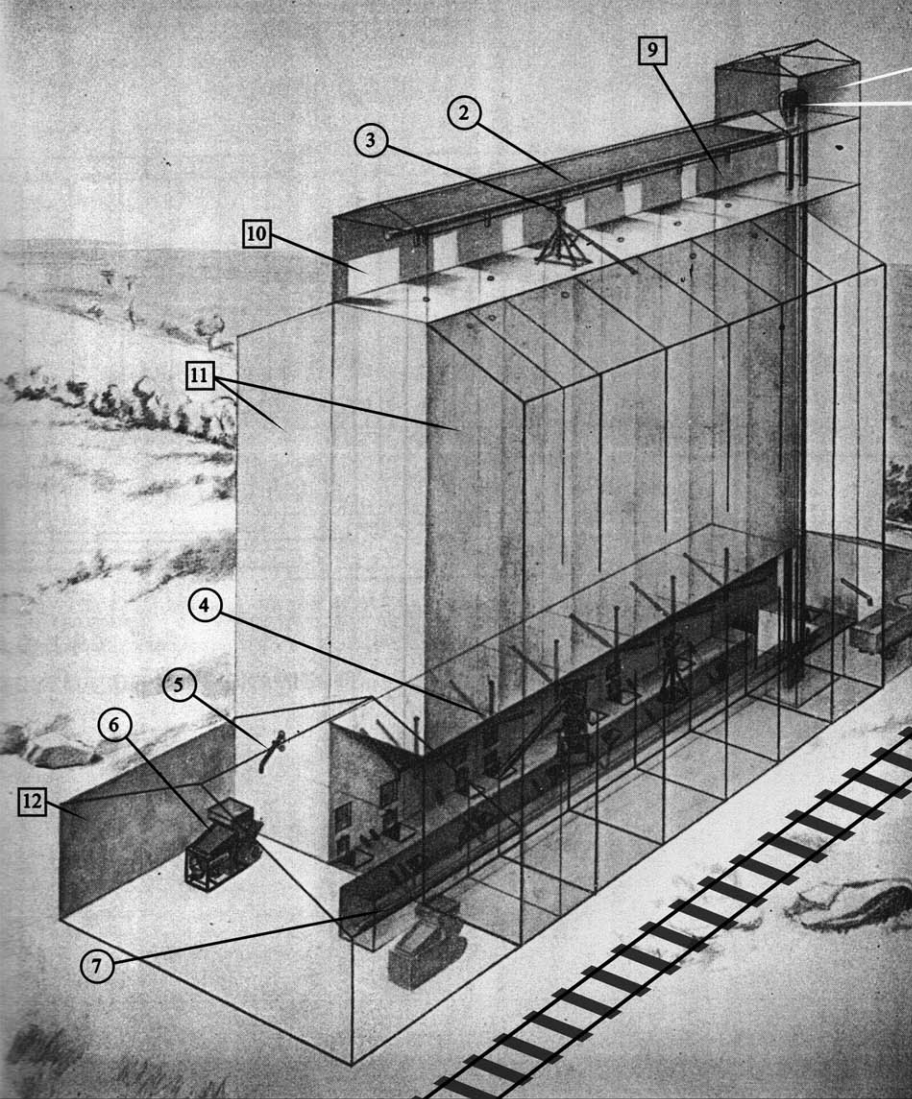
WASHBURN CROSBY. BUFFALO. 1903

ALMACENAMIENTO DE GRANO EN ESPAÑA









1. Elevador
2. Transportador horizontal superior
3. Tubo telescópico portátil
4. Salida superior de celdas
5. Salida a granel
6. Ensacadora
7. Transportador horizontal inferior
8. Torre de elevador
9. Galería superior
10. Mansarda para acceso a celdas laterales
11. Celdas Laterales
12. Nave almacén maquinaria y ensacado manual.
13. Servicios

SECCIÓN A-A



CABEZA DEL BUEY. CORDOBA



EL CARPIO. CORDOBA



ANTEQUERA. MALAGA



ALMODOVAR DEL CAMPO. CIUDAD REAL



VALDEPEÑAS. CIUDAD REAL




AREVALO. AVILA



SALAMANCA, SALAMANCA



CIUDAD REAL. CIUDAD REAL



SESEÑA. TOLEDO



MALAGA MALAGA



UTRERA. SEVILLA



AREVALO. AVILA



ALMAGRO. CIUDAD REAL



CAMPILLOS. MALAGA



ALMAGRO. CIUDAD REAL



LINARES. JAEN



LA GALLINA
DALLE UOVA
D'ORO
HA CASATO
ANCORA



LINARES. JAEN



MONTILLA. CORDOBA



GONZALO

SW

SW

ENANO

MORON DE LA FRONTERA. SEVILLA



MORON DE LA FRONTERA. SEVILLA



ALBUJOLA

Demolición de un silo de cereales en Estepa (Sevilla).

INVERSIÓN: 102.870 ,01 €



PROYECTO COFINANCIADO
POR LA UNIÓN EUROPEA

Fondo Europeo de Desarrollo Regional

ERRI-BERRI 
reciclajes y derribo

DEMOLICIONES

☎ 948 71 20 33

