



CAMPANARIO. BADAJOZ

Programa del Servicio Público de Empleo
de Castilla-La Mancha



Escuela Taller
Ciudad Real

Escuela Taller Alfonso X "El Sabio"

Construcción del Centro Municipal de
Actividades y Ocio Juveniles
"PIERNA DE TOLEDO"



sepecam



Gobierno de Castilla-La Mancha



ayuntamiento de Ciudad Real

CIUDAD REAL. CIUDAD REAL



EL ARAHAL. SEVILLA



POLICIA LOCAL

POLICIA
LOCAL



FUENTE DE PIEDRA. MÁLAGA



DON BENITO. BADAJOZ



DON BENITO. BADAJOZ





ALMARGEN. MÁLAGA

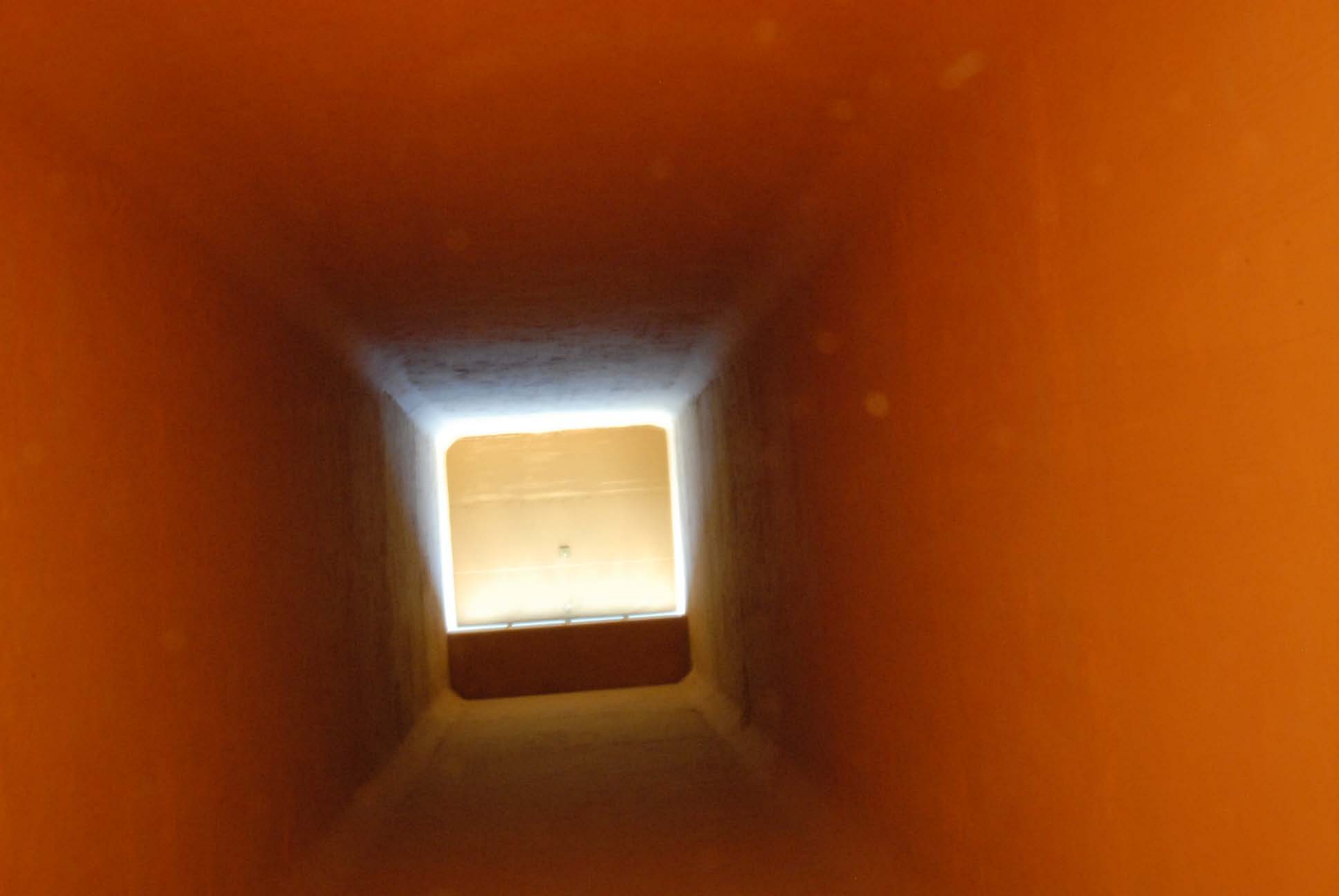


e|slo



POZOBLANCO. CÓRDOBA







ARROYO SAN SERVÁN. BADAJOZ



JIMENA DE LA FRONTERA. CÁDIZ

Snrur



JIMENA DE LA FRONTERA. CÁDIZ



JIMENA DE LA FRONTERA. CÁDIZ





CASTUERA. BADAJOZ

2. MEMORIA CONSTRUCTIVA

Memoria de la obra

pág.

3. MEMORIA DE EJECUCIÓN

Memoria de ejecución

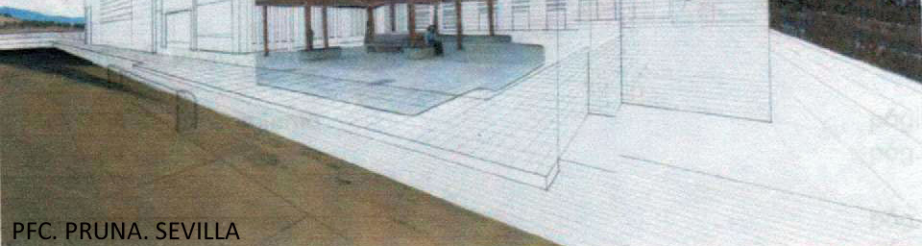
Ángulo de las

pág.

pág.

MEMORIA DE EJECUCIÓN

Ángulo de las

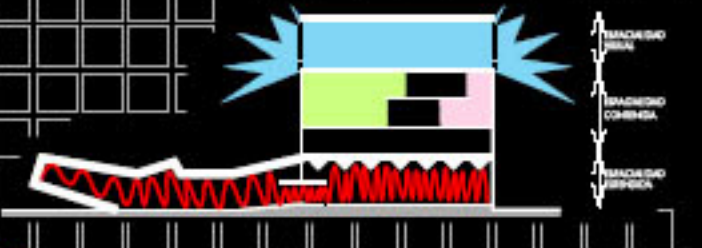


- 0.14 SALIDA DE EMERGENCIA
- 0.15 GRADERÍO Y ESCENARIO
- 0.16 APARCAMIENTO BICLOMOTO
- 0.17 ESCALERA DE EMERGENCIA

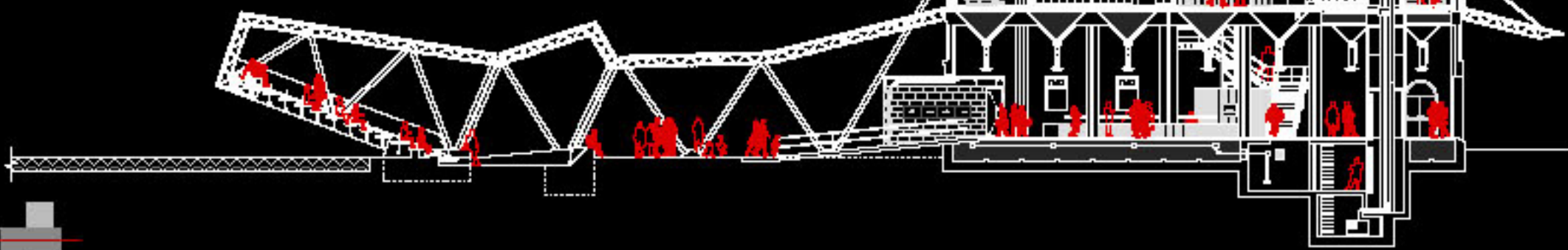
TOTAL ÚTIL: 472,82 m²



VISTA DESDE GRADERÍO HACIA ENTRADA PRINCIPAL



ESQUEMA ESPACIALIDAD



CARLOS MATEO CABALLOS - TRIBUNAL A-3 - JUNIO/2006

ESCALA 1:250

01



PFC. CARMONA. SEVILLA




PFC. POZOBLANCO. CÓRDOBA




PFC. POZOBLANCO. CÓRDOBA



ALCALÁ DE HENARES. MADRID

A large, classical-style building with a red roof and a smaller structure in front, under a clear blue sky. The main building is a multi-story structure with a prominent red-tiled roof and a series of windows along its facade. In the foreground, there is a smaller, two-story building with a brown roof and a balcony. The scene is set in an urban environment with trees and a clear blue sky. Two people are walking on the sidewalk in the foreground.

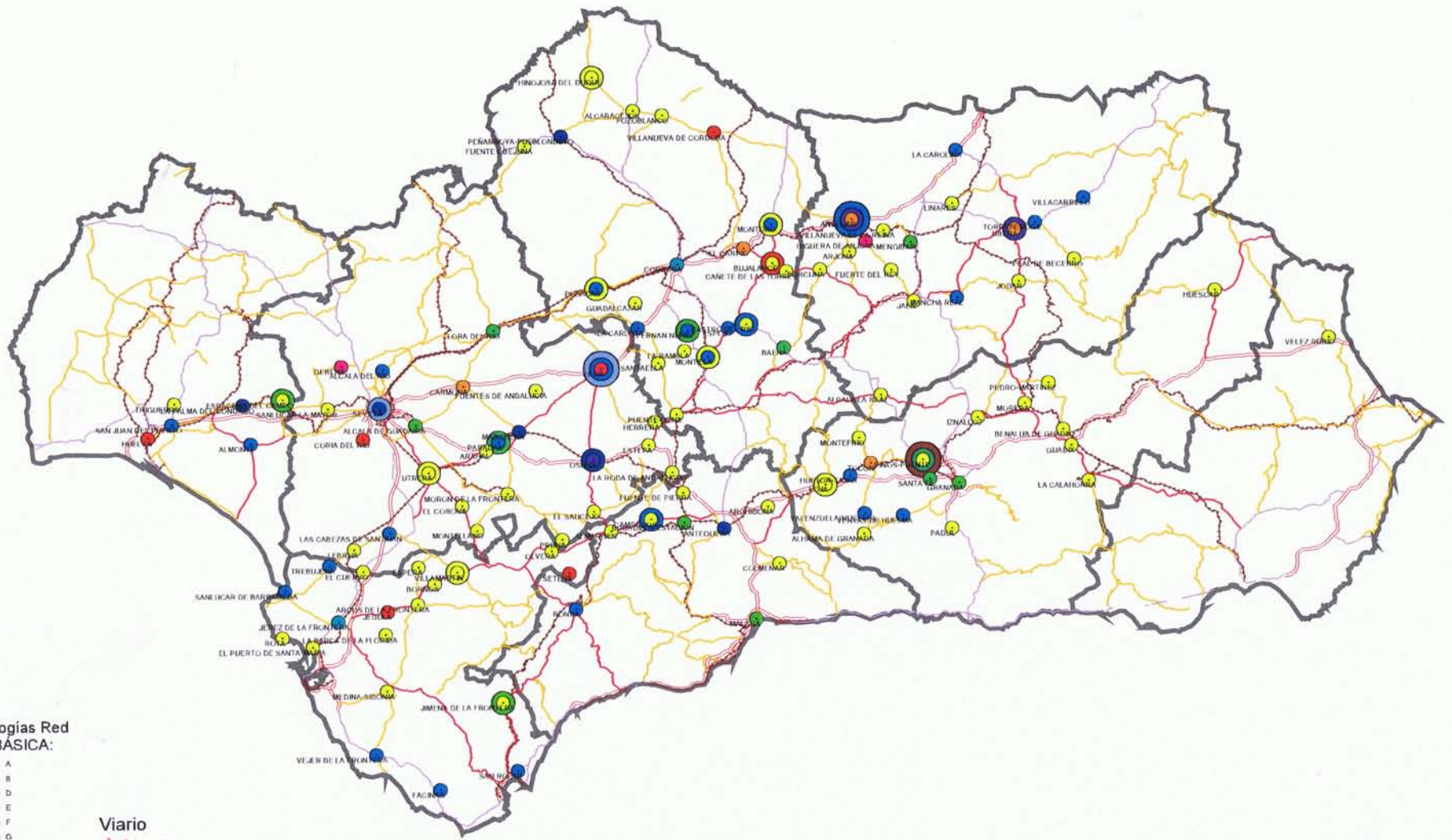
BURGOS. BURGOS



MÉRIDA. BADAJOZ



CÓRDOBA. CÓRDOBA



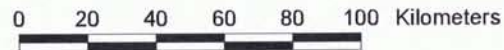
Tipologías Red NO BÁSICA:

- A
- B
- D
- E
- F
- G
- GV
- H
- MC
- MR
- P
- T
- GA
- SV
- SO

Viario

- Autovia
- Intercomarcal
- Carretera Autonómica
- Carretera Nacional
- Autovia en Construcción

Ferrocarril



DAVID SALAMANCA CASCOS
ANTONIO ALARCÓN GORDO

FUENTE: ESTRUCTURAS INDUSTRIALES AGRARIAS OBSOLETAS.
INTEGRACIÓN EN LA REALIDAD URBANA CONTEMPORANEA
CARLOS MATEO CABALLOS

TIPOS DE BIOMASA

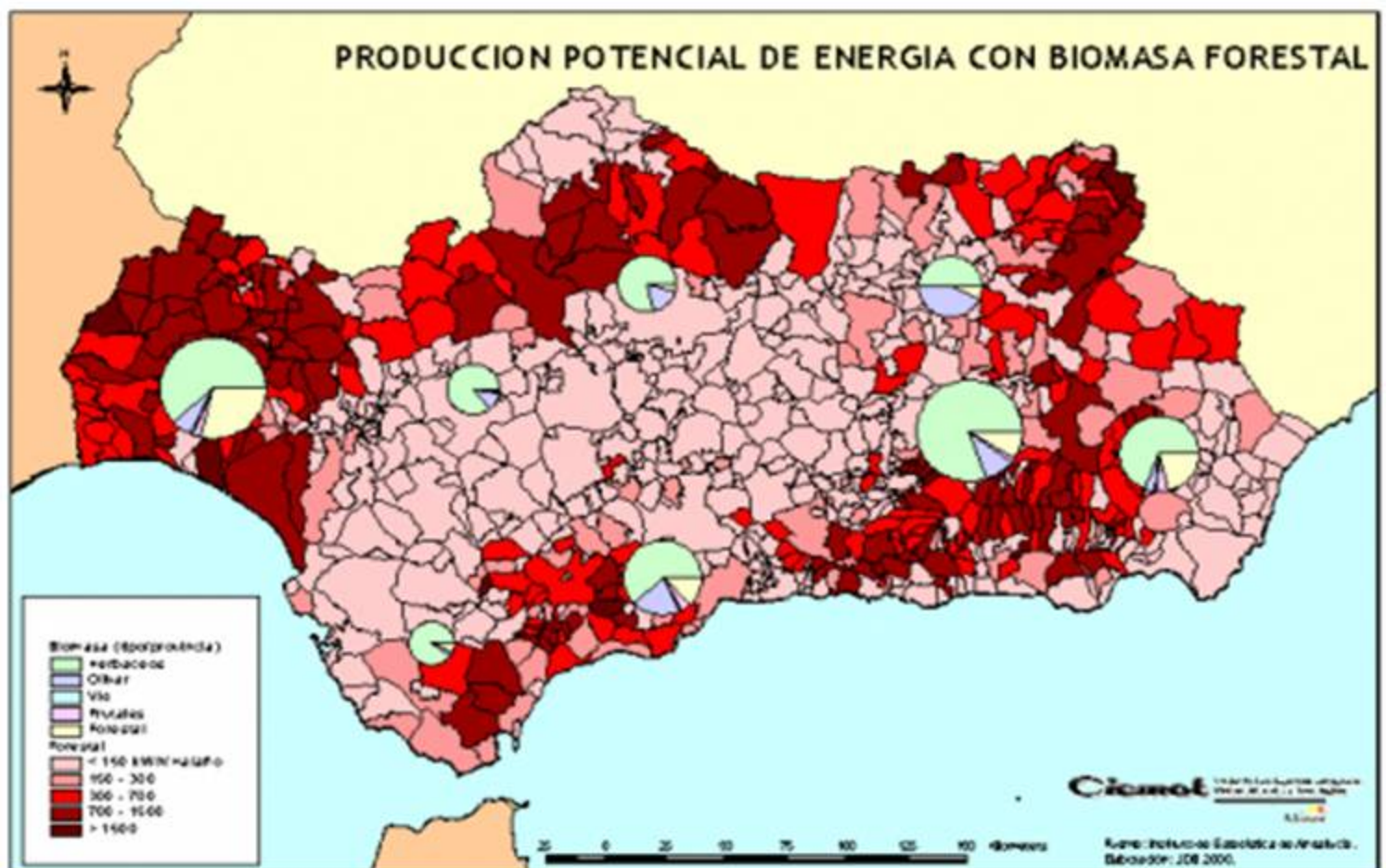
Tipos de biomasa en función de su procedencia:

- *Restos de Poda Forestal*
- *Restos de Poda Urbana-Jardines*
- *Restos de Poda de agrícolas*
- *Cultivo energético*



RESTOS DE PODA FORESTAL

- Procedentes de limpieza de los montes para prevenir incendios.
- Se estiman una producción de 507 Kg/Ha año de restos utilizables

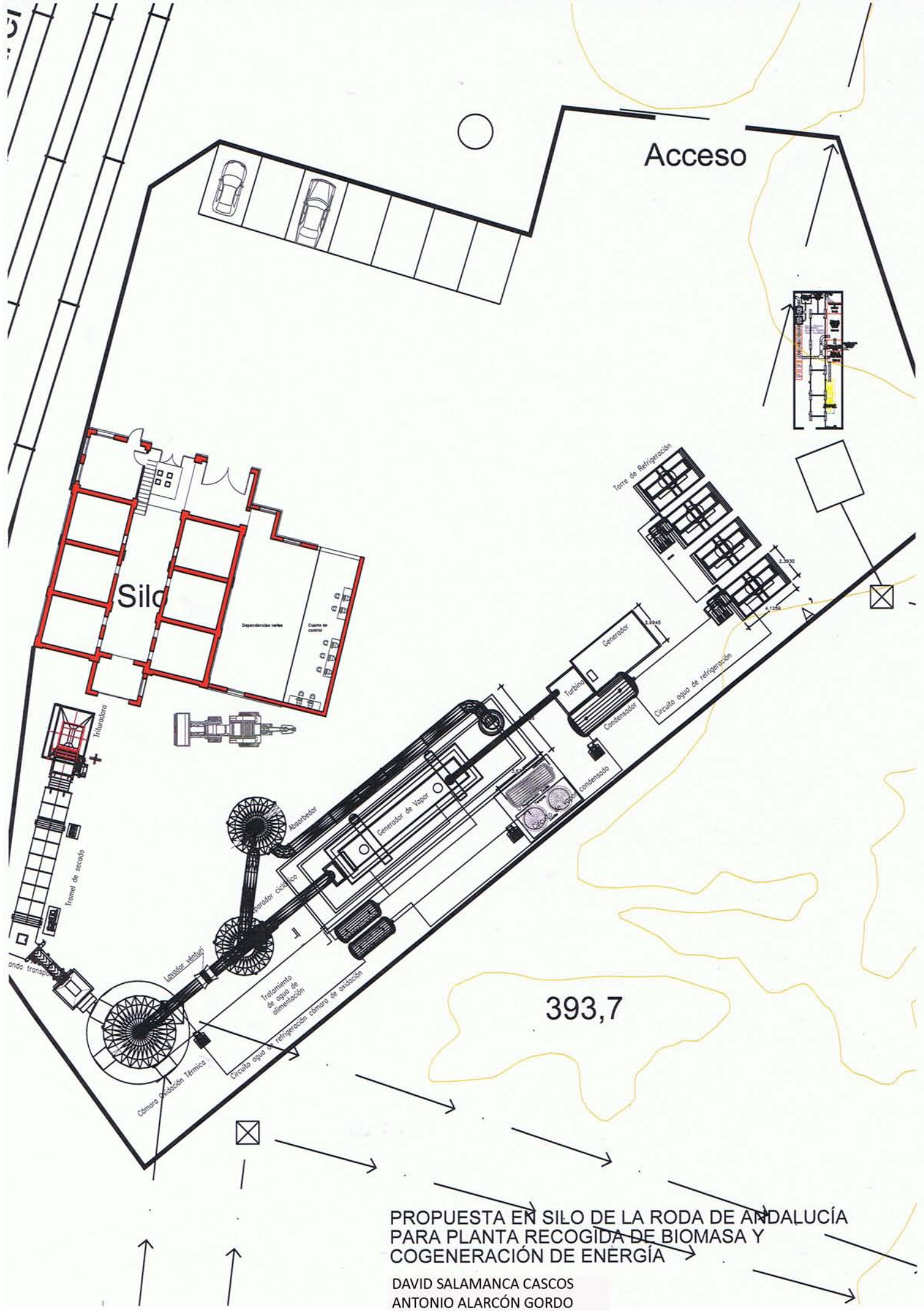


Mapa: Producción potencial de energía a partir de la biomasa procedente de residuos forestales.





LA RODA DE ANDALUCÍA. SEVILLA



Acceso

Silos

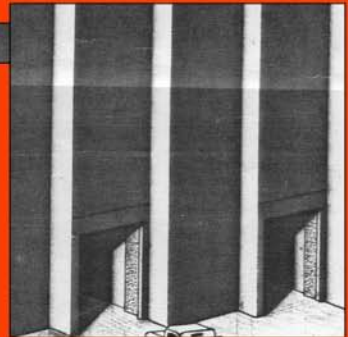
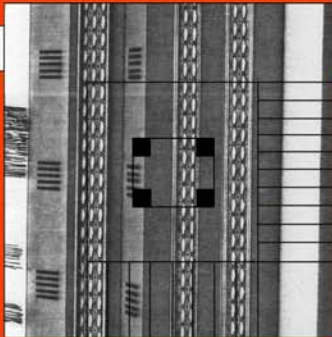
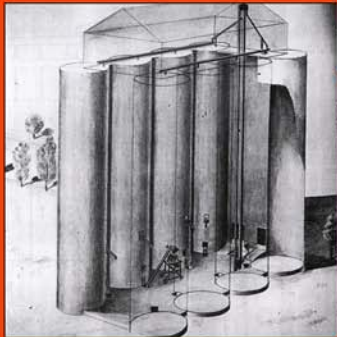
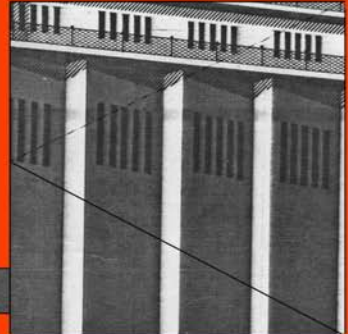
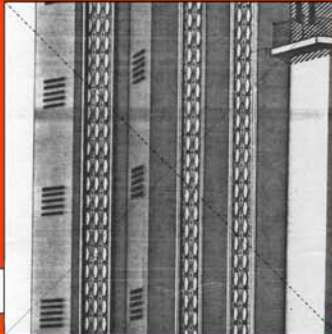
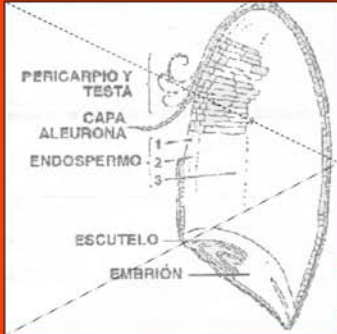
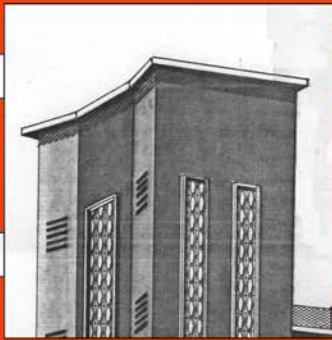
Torre de Refrigeración

393,7

PROPUESTA EN SILO DE LA RODA DE ANDALUCÍA
 PARA PLANTA RECOGIDA DE BIOMASA Y
 COGENERACIÓN DE ENERGÍA

DAVID SALAMANCA CASCOS
 ANTONIO ALARCÓN GORDO

MINISTERIO DE AGRICULTURA
SERVICIO NACIONAL
DE CEREALES



NUEVOS USOS PARA LOS SILOS DE ALMACENAMIENTO DE CEREAL
II INTERNATIONAL CONFERENCE ON SUSTAINABILITY MEASUREMENT AND MODELLING
DAVID SALAMANCA CASCOS